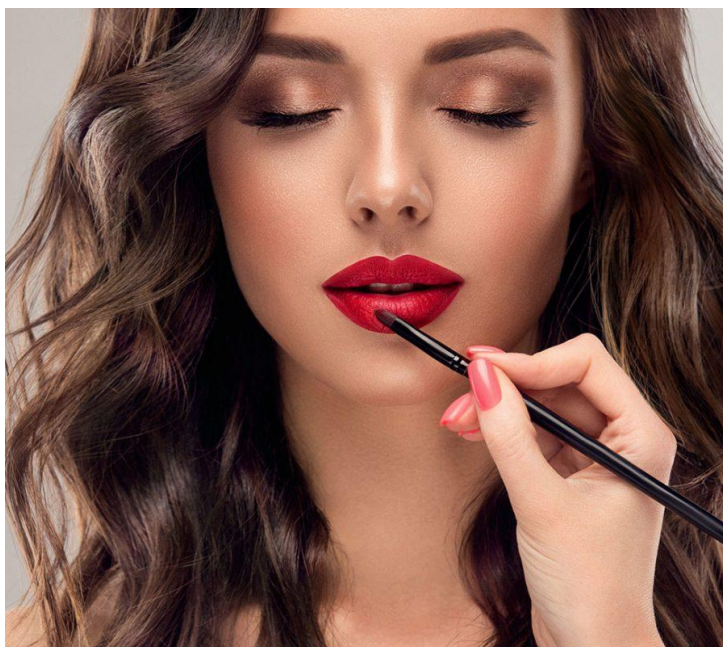


“ Executive Certificate - MUA ”

SYLLABUS

Vellum Global Educational Services

Έκδοση 2.0



Vellum Global Educational Services

Κεντρικά γραφεία: Π. Μελά 12 / Αλεξάνδρεια / ΤΚ 59300 / Τηλ: 2310501895
Γραφείο Θεσσαλονίκης: Αγίου Μηνά 7 / Θεσσαλονίκη / ΤΚ 54625 / Τηλ.: 2310531323
Γραφείο Αθήνας: Πολυτεχνείου 12 / Αθήνα / ΤΚ 10433 / Τηλ.: 2103835114
e-mail: info@vellum.org.gr - url: www.vellum.org.gr

Πνευματικά Δικαιώματα

Το παρόν έγγραφο αποτελεί πνευματική ιδιοκτησία της Vellum Global Educational Services και όλα τα δικαιώματα είναι κατοχυρωμένα και προστατευμένα από την Ελληνική και Ευρωπαϊκή νομοθεσία.

Απαγορεύεται η αναπαραγωγή του σχετικού εγγράφου, είτε μέρους είτε όλου, χωρίς την έγγραφη έγκριση της Vellum Global Educational Services. Η διάθεσή του επιτρέπεται μόνο ως αυτούσιου και για ενημερωτικούς σκοπούς.

Αποκήρυξη Ευθυνών

Η Vellum Global Educational Services προετοιμάζοντας το παρόν σχήμα πιστοποίησης και διενεργώντας συστηματικούς ελέγχους ώστε να καλύπτει την εγκυρότητα του περιεχομένου του, καμία ευθύνη ωστόσο δεν φέρει για οποιαδήποτε ζημία προκύψει από την χρήση του παρόντος είτε κατά τμήμα είτε κατά όλο.

Το περιεχόμενο του παρόντος είναι δυνατόν να τροποποιηθεί ή καταργηθεί όποτε κριθεί απαραίτητο και χωρίς προηγούμενη ενημέρωση.

Εξεταστέα Ύλη

Η εξεταστέα ύλη ανακοινώνεται στο δικτυακό τόπο της Vellum Global Educational Services, **www.vellum.org.gr**, ο οποίος είναι και ο μόνος που αναγνωρίζεται από την εταιρεία ως σημείο ενημέρωσης των ενδιαφερομένων.

Περιεχόμενα

ΚΕΦΑΛΑΙΟ 1: ΕΙΣΑΓΩΓΗ.....	3
1.1 Πιστοποίηση στο αντικείμενο “Executive Certificate - MUA”	3
ΚΕΦΑΛΑΙΟ 2: ΠΑΡΟΥΣΙΑΣΗ ΤΟΥ ΠΙΣΤΟΠΟΙΗΤΙΚΟΥ.....	4
2.1 Σκοπός	4
2.2 Ομάδα στόχος	4
2.3 Δομή του πιστοποιητικού	5
ΚΕΦΑΛΑΙΟ 3: ΔΟΜΗ ΚΑΙ ΠΕΡΙΕΧΟΜΕΝΟ ΤΗΣ ΕΞΕΤΑΣΤΕΑΣ ΥΛΗΣ	7
3.1 Αντικείμενα αξιολόγησης και κριτήρια απόδοσης	7
3.2 Περιεχόμενα εξεταστέας ύλης	8

ΚΕΦΑΛΑΙΟ 1: ΕΙΣΑΓΩΓΗ

1.1 Πιστοποίηση στο Αντικείμενο “Executive Certificate - MUA”

Η πιστοποίηση αποσκοπεί στην εξέταση γνώσεων και δεξιοτήτων του επαγγελματικού μακιγιάζ στις βασικές και προχωρημένες τεχνικές μακιγιάζ, στην επιλογή κατάλληλων προϊόντων και χρωματικών συνδυασμών και στην προσαρμογή του κατάλληλου μακιγιάζ ανάλογα με τις ανάγκες του κάθε προσώπου.

Οι εξετάσεις (τα κουμπιά ελέγχου της εφαρμογής εξέτασης) διατίθενται στα Ελληνικά, η εξεταστέα ύλη (οι ερωτήσεις στις οποίες εξετάζεται ο Υποψήφιος) διατίθενται στην Ελληνική γλώσσα. Ενώ οι τελικές εξετάσεις είναι σχεδιασμένες ώστε να δίνουν στους υποψήφιους τη δυνατότητα να δείξουν ότι μπορούν να εφαρμόσουν τις δεξιότητες που παρουσιάζονται στην εξεταστέα ύλη.

ΚΕΦΑΛΑΙΟ 2: ΠΑΡΟΥΣΙΑΣΗ ΤΟΥ ΠΙΣΤΟΠΟΙΗΤΙΚΟΥ

2.1 Σκοπός

Ο σκοπός του πιστοποιητικού είναι να αξιολογήσει τις γνώσεις και δεξιότητες των συμμετεχόντων στο αντικείμενο του επαγγελματικού μακιγιάζ.

Η πιστοποίηση στοχεύει στη διασφάλιση ότι ο υποψήφιος μπορεί:

- να αναγνωρίζει και να εφαρμόζει σωστά τις βασικές και προχωρημένες τεχνικές μακιγιάζ,
- να επιλέγει κατάλληλα προϊόντα και χρωματικούς συνδυασμούς,
- να δημιουργεί ολοκληρωμένα looks υψηλής αισθητικής,
- να προσαρμόζει το μακιγιάζ στις ανάγκες του κάθε προσώπου,
- να ακολουθεί επαγγελματικά πρότυπα υγιεινής και δεοντολογίας.

2.2 Ομάδα στόχος

Το πιστοποιητικό απευθύνεται σε όσους επιθυμούν να αναπτύξουν ή να πιστοποιήσουν τις γνώσεις και δεξιότητές τους στο επαγγελματικό μακιγιάζ.

Αφορά νέους επαγγελματίες, επαγγελματίες ομορφιάς, καταρτιζόμενους και άτομα που επιθυμούν να εργαστούν σε bridal, fashion ή social media περιβάλλον.

2.3 Δομή του πιστοποιητικού

Το πιστοποιητικό αποτελείται από εννέα ενότητες. Ο Υποψήφιος για να αποκτήσει το Πιστοποιητικό εξετάζεται σε όλες τις ενότητες. Οι ενότητες που διατίθενται στο πιστοποιητικό είναι οι παρακάτω:

Ενότητα εφαρμογής	Κατάσταση	Διάρκεια
1. Βάση & Χρωματολογία	Βασική Ενότητα	45 λεπτά θεωρητική εξέταση
2. Φωτοσκιάσεις (Contouring & Highlighting)	Βασική Ενότητα	
3. Φρύδια & Χείλη	Βασική Ενότητα	
4. Hollywood Makeup	Βασική Ενότητα	
5. Boho Smokey	Βασική Ενότητα	
6. Σβησμένο Eyeliner	Βασική Ενότητα	
7. Τεχνική Μολυβιού (Eye Mapping)	Βασική Ενότητα	
8. Bridal Makeup (Signature Airy / Soft Glam)	Βασική Ενότητα	
9. Ανάπτυξη πελατολογίου	Βασική Ενότητα	

Η βάση ερωτήσεων (QDB) αποτελείται από 90 κρυπτογραφημένες με σύγχρονο αλγόριθμο (MD5) ερωτήσεις και πιθανές απαντήσεις (δολώματα). Το εξεταστικό σύστημα της Vellum ακολουθεί την τυχαία λήψη 30 ερωτήσεων από το σύνολο των παραπάνω ενοτήτων εφαρμογής, διαδικτυακά, χωρίς την ενδιάμεση παρεμβολή τρίτου μέρους και τις ανακατεύει. Από τις 30 αυτές ερωτήσεις, επιλέγει ισόποσα εύκολες, Μέτριες και Δύσκολες.

Αυτές οι δεξιότητες εξετάζονται στον υπολογιστή με τη μορφή ερωτήσεων πολλαπλών επιλογών.

Για να πάρει το πιστοποιητικό ο υποψήφιος θα πρέπει να επιτύχει στην εξεταστική διαδικασία πιστοποίησης, με ποσοστό επιτυχίας 70%, στο σύνολο των ενοτήτων. Επισημαίνεται πως σε περίπτωση αποτυχίας, ο κάθε υποψήφιος έχει δικαίωμα επανάληψης της εξεταστικής διαδικασίας.

Εξέταση σε Εξεταστικό Κέντρο: Στις περιπτώσεις υποψηφίων με αναπηρία και ειδικές εκπαιδευτικές ανάγκες, όπως κάποιες από αυτές αναφέρονται στο Ν.3699/2008 (ΦΕΚ 199Α), η εξέταση διεξάγεται κατά περίπτωση όπως περιγράφεται πιο κάτω.

Σε κάθε περίπτωση θα πρέπει:

1. Να ενημερώσει έγκαιρα το εξεταστικό κέντρο, για να προβεί στις απαραίτητες ενέργειες ως προς τον ειδικό εξοπλισμό που ίσως χρειαστεί να προμηθευτεί, για τον δεύτερο επιτηρητή που θα πρέπει να ορισθεί, καθώς και για την εύρεση ή τον ορισμό του κατάλληλου ατόμου που θα λειτουργήσει ως βοηθός/γραφέας, ο οποίος δεν θα πρέπει να συμμετείχε σε οποιαδήποτε πιθανή εκπαιδευτική διαδικασία με τον υποψήφιο.
2. Να προσκομίσει βεβαίωση που χορηγείται με γνωμάτευση Υγειονομικής Επιτροπής ή από Κρατικό Νοσηλευτικό Ίδρυμα ή από το αναγνωρισμένο από το Υπουργείο Παιδείας, Δια Βίου Μάθησης και Θρησκευμάτων Ιατροπαιδαγωγικό Κέντρο, στην οποία πρέπει να αναγράφεται η πάθηση.

Συγκεκριμένα οι «μαθητές»:

- α. που έχουν σοβαρά προβλήματα ακοής (κωφοί, βαρήκοοι) σε ποσοστό 67% και πάνω εξετάζονται κανονικά με την παρουσία ατόμου που γνωρίζει τη νοηματική μέθοδο για την παροχή οδηγιών και διευκρινήσεων προς τον εξεταζόμενο.
 - β. που έχουν αδυναμία αντίληψης των χρωμάτων, όλες οι ερωτήσεις που αφορούν σε χρώματα, αναφέρονται και ονομαστικά στο ζητούμενο χρώμα. Για την ορθή απάντηση στην αντίστοιχη ερώτηση οι εξεταζόμενοι επιτρέπεται να χρησιμοποιήσουν τις ετικέτες των χρωμάτων που εμφανίζονται στα αντίστοιχα μενού.
- γ.1 που είναι τυφλοί, σύμφωνα με το ν.958/79 (ΦΕΚ 191 Α) ή έχουν ποσοστό αναπηρίας στην όρασή τους τουλάχιστον 67% ή είναι αμβλύωπες με ποσοστό αναπηρίας στην όρασή τους τουλάχιστον 67%, ή
 - γ.2 έχουν κινητική αναπηρία τουλάχιστον 67% μόνιμη ή προσωρινή που συνδέεται με τα άνω άκρα, ή
 - γ.3 πάσχουν από σπαστικότητα των άνω άκρων, ή
 - γ.4 πάσχουν από κάταγμα ή άλλη προσωρινή βλάβη των άνω άκρων που καθιστά αδύνατη τη χρήση τους για γραφή, ή
 - γ.5 παρουσιάζουν ειδικές μαθησιακές δυσκολίες όπως δυσλεξία, δυσγραφία, δυσαριθμησία, δυσαναγνωσία, δυσορθρογραφία και
 - γ.6 παρουσιάζουν το φάσμα αυτισμού,
- εξετάζονται με τη βοήθεια βοηθού/γραφέα. Ο βοηθός γραφέας διαβάζει τις ερωτήσεις και πληκτρολογεί τις απαντήσεις του εξεταζόμενου.

Σημείωση: Οι «μαθητές» της περίπτωσης γ.1 αν δεν υπάρχει εγκατεστημένο ειδικό λογισμικό (Screen magnification software) μπορούν να χρησιμοποιήσουν επίσης από τα Βοηθήματα των Windows τον Μεγεθυντικό φακό.

ΚΕΦΑΛΑΙΟ 3: ΔΟΜΗ ΚΑΙ ΠΕΡΙΕΧΟΜΕΝΟ ΤΗΣ ΕΞΕΤΑΣΤΕΑΣ ΥΛΗΣ

3.1 Αντικείμενα αξιολόγησης και κριτήρια απόδοσης

Ακολουθούν λεπτομέρειες για τις εξεταζόμενες ενότητες. Για κάθε ενότητα, προσδιορίζονται τα σχετικά Αντικείμενα αξιολόγησης που αντιστοιχούν και στις συγκεκριμένες δεξιότητες που οι υποψήφιοι πρέπει να επιδείξουν για να επιτύχουν σε κάθε ενότητα.

Για να προετοιμαστούν πλήρως για τις εξετάσεις, οι υποψήφιοι πρέπει να μπορούν να ικανοποιήσουν όλα τα Αντικείμενα Αξιολόγησης, ενώ κατά την εξεταστική διαδικασία μπορεί να μην εξεταστούν απευθείας σε όλα τα Αντικείμενα Αξιολόγησης.

Οι υποψήφιοι πρέπει να έχουν βασικές γνώσεις χειρισμού του πληκτρολογίου και του ποντικού του υπολογιστή, καθώς η εξεταστική διαδικασία διεξάγεται με τη χρήση ηλεκτρονικού υπολογιστή.

Σημαντική σημείωση: Όπως περιγράφεται στην αρχή των ξεχωριστών ενοτήτων, από τους υποψηφίους ζητείται να γνωρίζουν όλα τα αντικείμενα αξιολόγησης της εξεταστέας ύλης, προκειμένου να αξιολογηθούν σε μία εξεταστική ώρα, στις ενότητες εφαρμογής.

3.2 Περιεχόμενα εξεταστέας ύλης

Ενότητα 1^η: Βάση & Χρωματολογία

Η ενότητα εισάγει τον υποψήφιο στις βασικές αρχές της χρωματολογίας, undertones και σωστή επιλογή προϊόντων βάσης, με στόχο την ομοιόμορφη και ανθεκτική βάση.

Αντικείμενα Αξιολόγησης
1.1 θεωρία χρωμάτων
1.2 υποτόνοι
1.3 προϊόντα βάσης

Ενότητα 2^η: Φωτοσκιάσεις (Contouring & Highlighting)

Η ενότητα καλύπτει την τεχνική διαμόρφωσης του προσώπου μέσω σκιών και φωτεινότητας, με στόχο ισορροπημένο και καλαίσθητο αποτέλεσμα.

Αντικείμενα αξιολόγησης
2.1 μορφολογία προσώπου
2.2 contouring
2.3 highlighting
2.4 blending
2.5 επιλογή προϊόντων

Ενότητα 3^η: Φρύδια & Χείλη

Η ενότητα περιλαμβάνει τεχνικές σχηματισμού και διόρθωσης φρυδιών, καθώς και σωστή εφαρμογή περιγράμματος και προϊόντων χειλιών.

Αντικείμενα αξιολόγησης
3.1 σχήματα φρυδιών
3.2 τεχνικές γεμίματος
3.3 προϊόντα φρυδιών
3.4 περιγράμματα χειλιών
3.5 υφές προϊόντων

Ενότητα 4^η: Hollywood Makeup

Αφορά στη δημιουργία Hollywood look με άψογη βάση, καθαρό eyeliner και τεχνικές φωτεινότητας.

Αντικείμενα αξιολόγησης
4.1 βάση υψηλής κάλυψης
4.2 τοποθέτηση σκιών Hollywood
4.3 eyeliner
4.4 τεχνικές φωτεινότητας
4.5 προϊόντα μεγάλης διάρκειας

Ενότητα 5^η: Boho Smokey

Η ενότητα αφορά στο Boho Smokey look με γήινες αποχρώσεις και απαλές σβήσεις.

Αντικείμενα αξιολόγησης
5.1 χρωματική παλέτα
5.2 τοποθέτηση σκιών
5.3 blending
5.4 συνδυασμός υφών
5.5 προϊόντα διάρκειας

Ενότητα 6^η: Σβησμένο Eyeliner

Σε αυτή την ενότητα παρουσιάζεται η δημιουργία soft, σβησμένου eyeliner με φυσικό αποτέλεσμα.

Αντικείμενα Αξιολόγησης
6.1 τοποθέτηση pigment
6.2 σβήσιμο
6.3 lifted σχήμα
6.4 επιλογή προϊόντων
6.5 σταθεροποίηση

Ενότητα 7^η: Τεχνική Μολυβιού (Eye Mapping)

Σε αυτή την ενότητα εξετάζεται η εξειδικευμένη τεχνική Eye Mapping με tint για δημιουργία σχήματος και lifting.

Αντικείμενα αξιολόγησης
7.1 ανάλυση ματιού
7.2 τοποθέτηση tint
7.3 lifted σχήμα
7.4 ενσωμάτωση με σκιές
7.5 επιλογή tint
7.6 προσαρμογή σε διαφορετικά μάτια

Ενότητα 8^η: Bridal Makeup (Signature Airy / Soft Glam)

Αυτή η ενότητα εστιάζει στο αέρινο bridal μακιγιάζ μεγάλης διάρκειας.

Αντικείμενα αξιολόγησης
8.1 προετοιμασία δέρματος
8.2 επιλογή βάσης
8.3 airy soft glam τεχνικές
8.4 ισορροπία χρωμάτων
8.5 lifting τεχνικές
8.6 προϊόντα αντοχής
8.7 προσαρμογή στο στυλ νύφης

Ενότητα 9^η: Ανάπτυξη πελατολογίου

Σε αυτή την ενότητα παρουσιάζονται τεχνικές επαγγελματικής ανάπτυξης και διαχείρισης πελατών.

Αντικείμενα αξιολόγησης
9.1 portfolio
9.2 επικοινωνία
9.3 κλείσιμο ραντεβού
9.4 social media
9.5 διατήρηση πελατών
9.6 δεοντολογία